

Bild 17 Projektor mit eingelegtem Film

- a₁, a₂ Obere und untere Zahntrommel
- b₁, b₂ Oberer und unterer Andruckrollenhalter
- c₁, c₂ Auslöseknöpfe für Andruckrollenhalter
- d Hebel zum Öffnen des Filmkanals
- e Einstellknopf für Drei- und Zweiflügelblende
- f Knopf für Einstellung des Objektivs auf Projektionsschärfe
- g Führungsrolle
- h₁, h₂ Untere und obere Filmschlaufe
- i Stroboskopseibe
- k Bildstrich-Einstellschraube
- l Filmkanal
- m Umschlingungsrolle

Filmvorführung

Projektor läuft besonders ruhig, wenn man ihn auf eine Filzplatte stellt.

Raumbelichtung ausschalten

nach Einschalten des Pilotlichtes.

Projektor einschalten

durch Rechtsdrehen des Hauptbedienungsknopfes h (Bild 9).

Erste Schaltstellung – Motor eingeschaltet

Zweite Schaltstellung – Lampe eingeschaltet

Lampenstrom einstellen

durch weiteres Drehen des Bedienungsknopfes h (Bild 9) stufenweise auf Nennstromstärke bringen. Verstellbaren Anschlag i durch Lösen des Rändelknopfes f zur Anlage mit dem Anschlagstift g des Bedienungsknopfes bringen und Rändelknopf f festziehen.

Achtung! Eingestellter Anschlag muß der Stromstärke der verwendeten Lampe entsprechen!

Nachstehende Nennstromstärken nicht überschreiten:

Lampenleistung	W	250	375	500	750
Nennstrom	A	5	5	5	7,5

Bildschärfe einstellen

Grob: Heraus- und Hineinschieben des Objektivs von Hand.

Fein: Drehen des Stellknopfes f (Bild 17).

Bildstrich einstellen

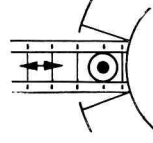
Die zwischen zwei aufeinanderfolgende Filmbilder liegende Trennungslinie (der Bildstrich) durch Drehen an der Bildstrich-Einstellschraube k (Bild 17) aus der Bildfläche herausbringen. Bildstrich und Bildschärfe während der Vorstellung beobachten und gegebenenfalls nachstellen.

Geschwindigkeitseinstellung siehe Seite 10.

Szenenwiederholung

1. Bedienungsknopf h (Bild 9) durch Linksdrehen auf Aus (⊖) schalten. Dann ist der Bedienungs-knopf in Achsrichtung zu drücken und nach rechts bis Mitte weiterzudrehen. (Beim Rücklauf bleibt die Lampe abgeschaltet.)

2. Ist der Film das gewünschte Stück zurückgelaufen, Bedienungsknopf h (Bild 9) wieder zurückdrehen bis er in Achsrichtung nach vorn springt (⊖) und dann durch Rechtsdrehen über Schaltstellung 1 und 2 Projektor wieder einschalten.



Filmvorführung

- Szenenwiederholung

Umspulen

- Einpacken

Filmspulenachsenwechsel

- Spulenarmverlängerung

Pflege • Ölen

Aus- und Einbau des Objektivträgers

- Hinweise für reibungslose Vorführung (S.22)

- Widerstandstabelle (S.23)